



DEKWANEH - ROND POINT  
AL HAYEK - CENTRE  
HAYEK IRST F

DIMAPCHEMI@GMAIL.COM

Certificate by GFC Chemicals  
Laboratory ITALY





# About DIMAPCHEM

DIMAPCHEM located in Lebanon - Beirut — Dekweneh . a company has the activity to produce chemical formulation & Liquid Paint for Protective and wood finishing coatings, Waterproofing, and decorative outdoor and indoor, & produced liquid paints , varnish , PVA , glue & cosmetics  
DIMAPCHEM is handling the production of protective coating for steel marine and flooring covering epoxies acrylic range and synthetics paint beside to some other related specialty chemicals. Also the wood finish covering the most advanced chemical formulation for Nitrocellulose and Polyurethane and acrylic including a wide range of wood stain under latest technology. for indoor paint covering semi latex and vinyl and for outdoor covering latex and textured , monocouche, maplexine , and many other specialty construction paint materials beside to the water proof product water base , water repellent and court coating systems DIMAPCHEM is exporting to many countries in Middle east and Africa and it is serving different markets and application fields.

The plant when founded was equipped By an Advanced Laboratory with flexible production equipment to maintain regular the quality of any produced item with accelerated delivery. This Plant is Producing with care any products according to the experience and know how gained from many technical consultants based in Europe.







# EPOXY

---

## Epoxy Flooring Solutions





# EPOXY Crystal

It is an Epoxy floor coating that contains crystal chips, as it give the effect of real crystal on floors and give beauty & luxury.

The product has very good resistance to home cleaning material and very good abrasion resistance.

هو طلاء ايبوكسي للارضيات يحتوي رقائق كريستالية مميزة وبراقة تعطي لمعة و شكل الكريستال على الارضية .  
المنتج ذو مقاومة عالية للمنظفات المنزلية و ذو قدرة عالية على مقاومة الاهتراء الميكانيكي و الفيزيائي .





# PEARL EPOXY

A high quality self-smoothing two component solvent free pearl epoxy coating for application to new and existing concrete & metal floors. It provides smooth, easily cleaned and decorative surfaces and has the property of self-leveling.

## Recommended use:

- It is available in wide range of pearl colors.

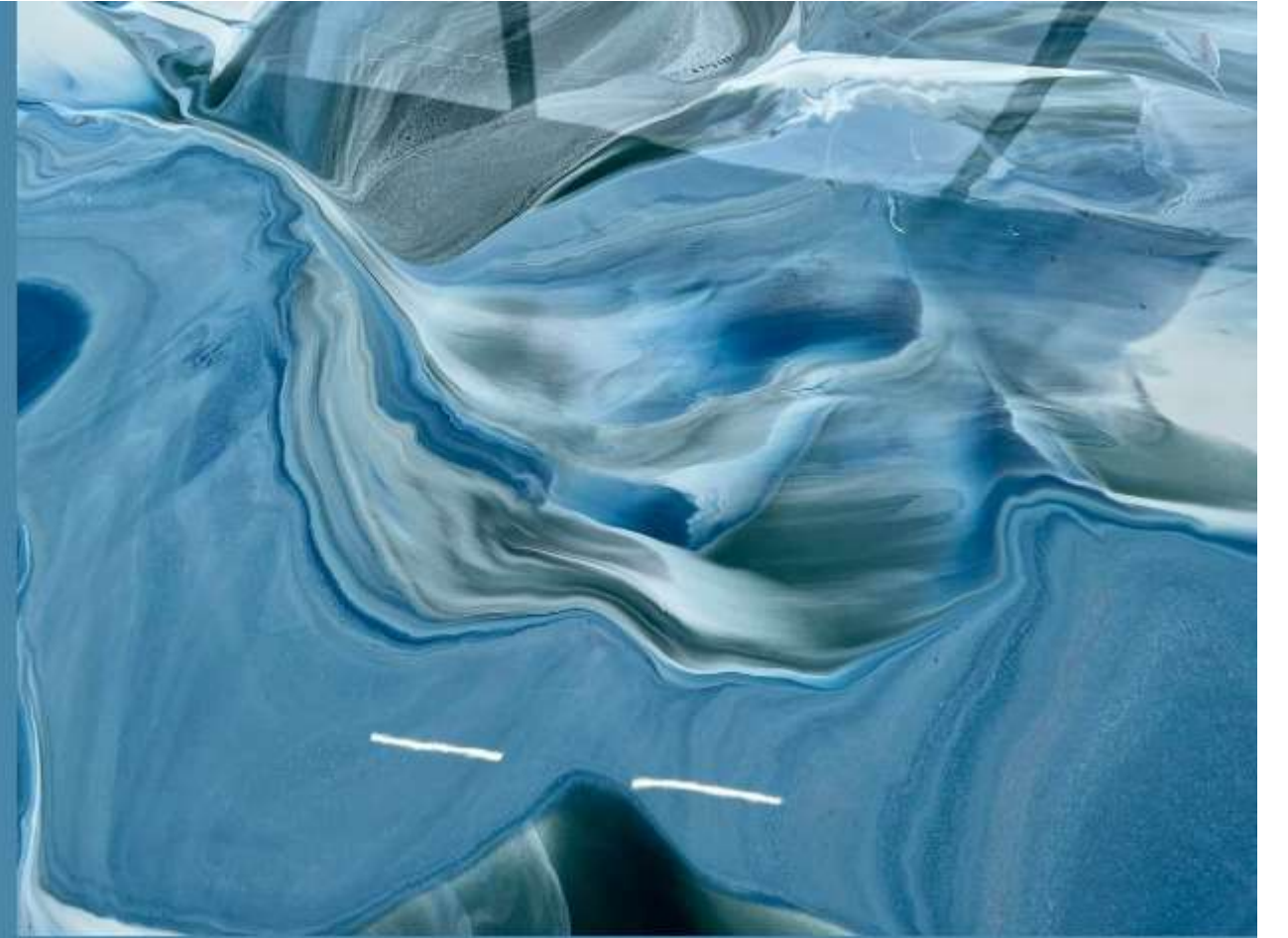
Theoretical spreading rate:

1ltr /m<sup>2</sup>(1 mm)

هو طلاء ثنائي التركيب خالي من المذيب ذو قدرة عالية على مقاومة الاحتكاك و يعطيتأثيراً ديكوريا للارضية مستنداً في ذلك على مخضبات لؤلؤية تعطيه تشكيلة واسعة من الالوان اللؤلؤية.  
الاستخدامات :

- المنتج يستخدم كدهان ديكوري للارضيات في المنازل و المعارض و محلات الالبسة أو ضمن المرافق التجارية المختلفة  
معدل الفرد : 1 لتر / متر مربع بسماكة 1 ملم

(و هذا الرقم قد يختلف تبعاً للشكل و التأثير المطبق على الارضية).





# Metallic EPOXY

A high quality self-smoothing two component solvent free metallic epoxy coating for application to new and existing concrete & metal floors. It provides smooth, easily cleaned and decorative surfaces and has the property of self-leveling.

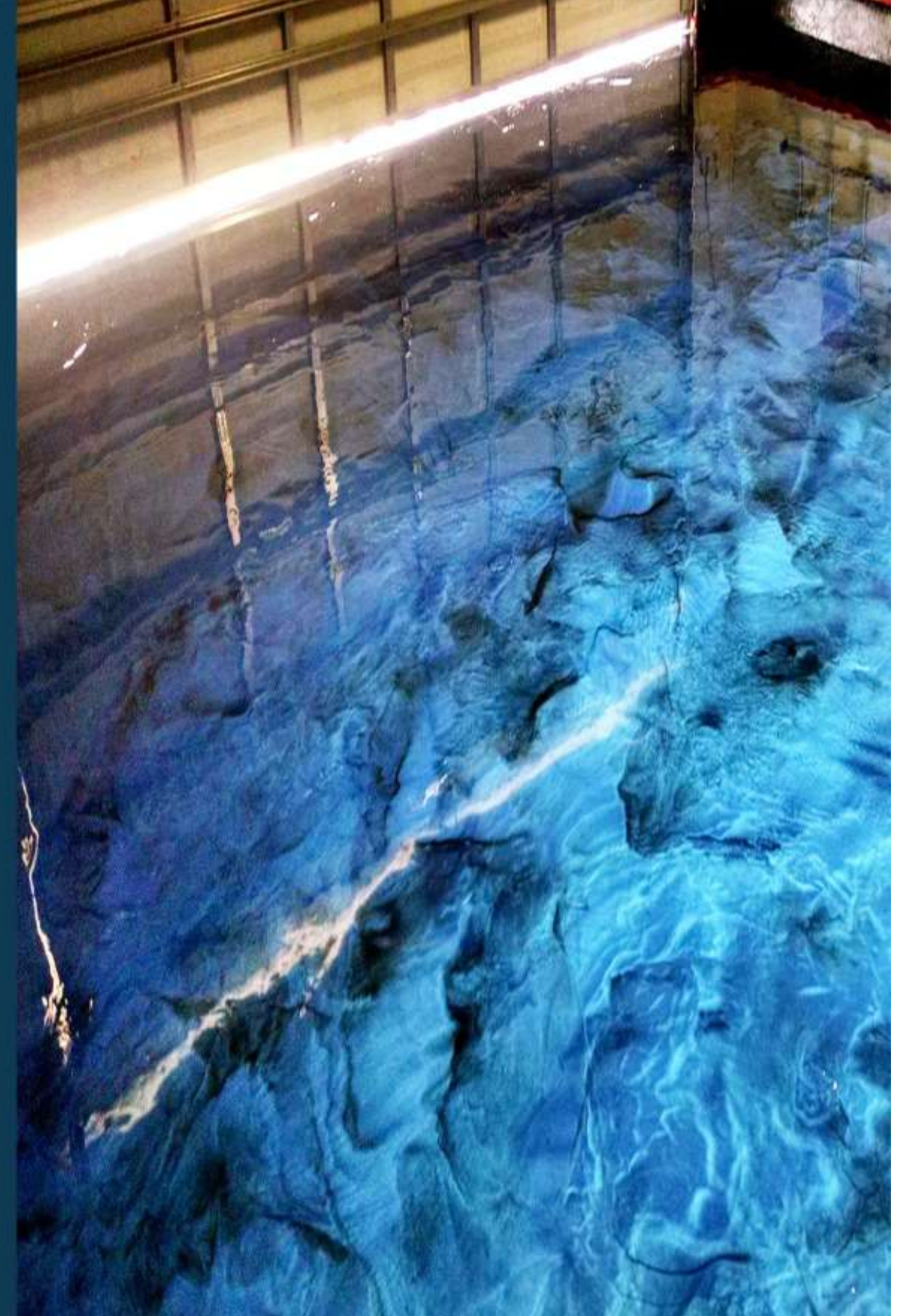
## Recommended use:

- It is available in metallic color such as Gold, Silver, Bronze, copper colors  
Theoretical spreading rate: 1ltr /m<sup>2</sup>(1 mm)

هو طلاء ثنائي التركيب خالي من المذيب ذو قدرة عالية على مقاومة الاحتكاك و يعطي تأثيرا ديكوريا للارضية مستندا في ذلك على مخضبات لؤلؤية تعطيه تشكيلة واسعة من الالوان اللؤلؤية  
الاستخدامات:

- المنتج يستخدم كدهان ديكوري للارضيات في المنازل و المعارض و محلات الالبسة أو ضمن المرافق التجارية المختلفة  
معدل الفرد : 1 لتر / متر مربع بسماكة 1 ملم

(وهذا الرقم قد يختلف تبعاً للشكل و التأثير المطبق على الارضية).





# EPOXY SF 1000 PLUS

High quality self leveling flow applied three component floor coating. It provide smooth easily cleaned surface which resisant to dirt, moisture, oil and light -mediumabrasion and chemical attack.

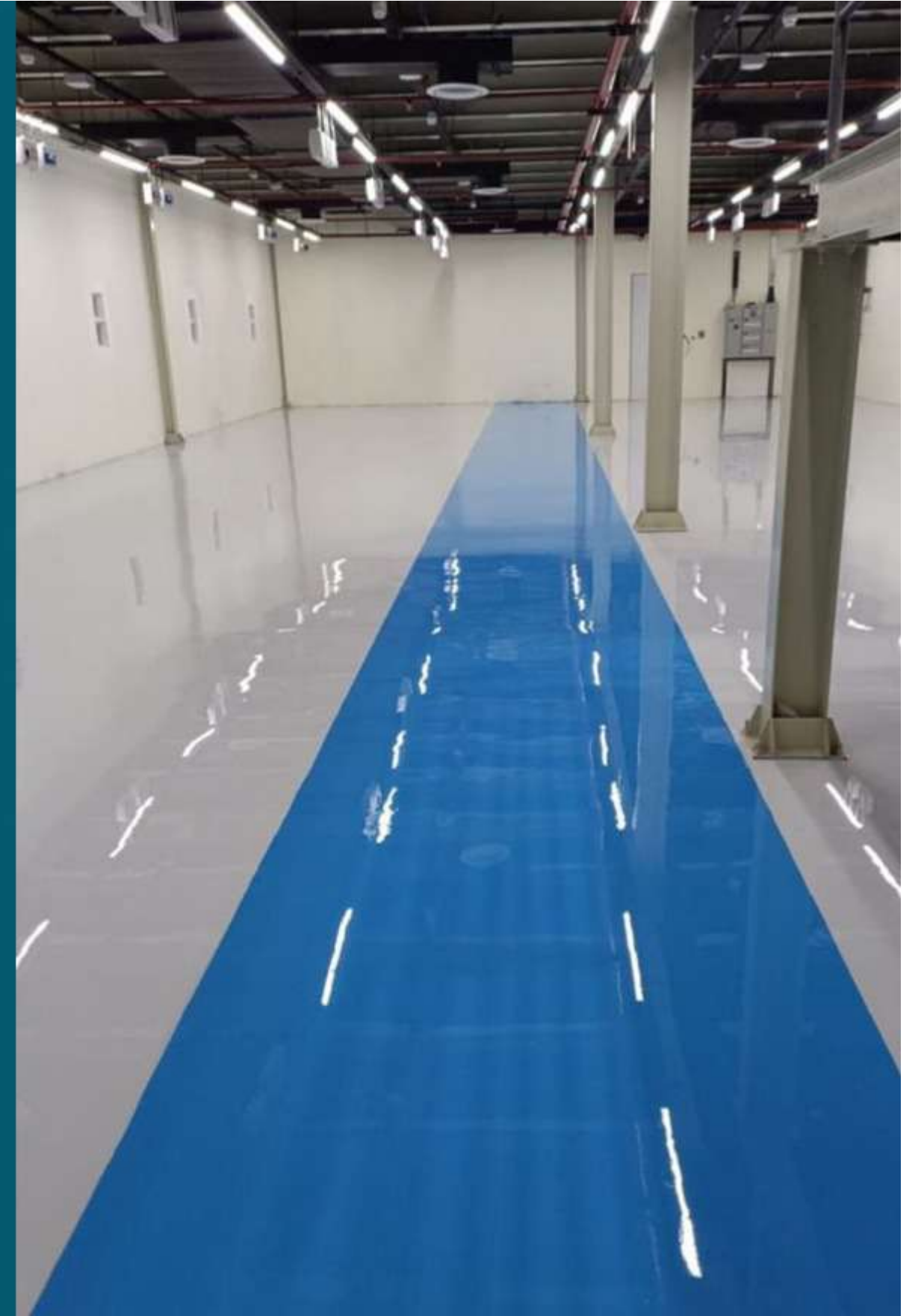
## Recommended use:

- For industrial floors.
- Hygienic and clean rooms, laboratories, kitchens, plants rooms and light industrial plats.

Theoretical spreading rate: 1 m<sup>2</sup>/ltr (1mm)

هو طلاء إيبوكسي ذاتية التسوية عالي الجودة و ثلاثي التركيب يمكن تطبيقه على الأرضيات الخرسانية الجديدة أو القديمة المنتج يعطي مقاومة للأوساخ و السوائل و الزيوت و هو ذو مقاومة جيدة للمواد الكيماوية الخفيفة و متوسطة التركيز للإستخدامات:

أرضيات المصانع و الكراجات و الورش مناسب للإستخدام في الغرف المعقمة و المختبرات و مطابخ المطاعم معدل الفرد النظري 1م<sup>2</sup>/ للتر (سماكة 1 ملم





# 3D EPOXY



A solvent free, two pack high build Special epoxy varnish, the product is UV resistant and non-chalking which make it suitable for outdoor use.

The product cures to good abrasion resistant coat and prevents dust suspension and accumulation of microbes as well as it gives good resistance to most household detergents, oils and a wide range of chemicals.

### Recommended use:

- A solvent free, two pack high build Special epoxy paint, the product is UV resistant and non-chalking which make it suitable for outdoor use.

The product cures to good abrasion resistant coat and prevents dust suspension and accumulation of microbes as well as it gives good resistance to most household detergents, oils and a wide range of chemicals.

Theoretical spreading rate:

1 ltr /m<sup>2</sup> (1 mm)

هو طلاء شفاف ثنائي التركيب خالي من المذيب و عالي الأداء يستند في تركيبته على مواد رابطة ايبوكسية خاصة مقاومة للأشعة فوق بنفسجية الضارة من الشمس مما يجعله يشكل طبقة عديمة الاصفرار و عديمة التقشير مما يجعله مناسباً للاستخدام خارجياً . كما أن المنتج يعطي طبقة مقاومة للاهتراء و تمنع تعلق الغبار و تراكم الجراثيم و الميكروبات إضافة الى مقاومتها لمعظم المنظفات المنزلية و الزيوت و مجموعة كبيرة من المواد الكيميائية  
الإستخدامات :

- يستخدم المنتج كطبقة حماية نهائية في أنظمة الارضيات التي تتطلب طبقة شفافة عديمة الاصفرار داخليا و خارجياً سواء في أعمال الديكور المختلفة كما في الارضيات الثلاثية الابعاد و ارضيات الميتاليك كما يمكن استخدام المنتج كطبقة حماية على الارضيات الخرسانية المطبوعة أو الارضيات عند الرغبة بطبقة لامعة و مقاومة للاهتراء و المنظفات المنزلية على اختلاف أنواعها  
معدل الفرد النظري 1 ليتر / لتر (متر مربع بسماكة 1 ملم).



# Polyurethane Flooring

Two component polyurethane floor coating with excellent color and gloss retention.

The product is weather, abrasion and impact resistant in marine and industrial environments.

## Recommended use:

- Specially designed for areas exposed to direct sun light where gloss and colour stability is desired.
- Recommended as a topcoat of the traffic deck system, car parks, parking pays and industrial floors

Theoretical spreading rate: 9.7 m<sup>2</sup>/ltr (100 micron DFT)

طلاء بولوريثان ثنائي التركيب للأرضيات يمتاز بقدرة عالية على الاحتفاظ باللون واللمعة لفترات زمنية طويلة إضافة إلى كونه مقاوما للعوامل الجوية والإهتراء ضمن الأجواء الصناعية والبحرية.

- الإستخدامات:

- للأرضيات الصناعية التي تتعرض لأشعة الشمس المباشرة
- مناسب للإستخدام على سطح السفن في المناطق المكشوفة
- يستخدم في مواقف السيارات الغير مسقوفة

معدل الفرد النظري 11.6 م<sup>2</sup> / لتر (سماكة 50 ميكرون).





# SOLVENT FREE EPOXY

High quality, high build two component and solvent free epoxy floor coating. It provides a smooth, easily cleaned surface which has good resistance to dirt, oil, and light to medium abrasion and chemical attack.

## Recommended use:

- Suitable for garages, dairies, factories, laboratories, aircraft hangars, plant rooms.
- Suitable for areas where high levels of hygiene and cleanliness are required.
- Suitable also for areas that require resistance for chemicals.

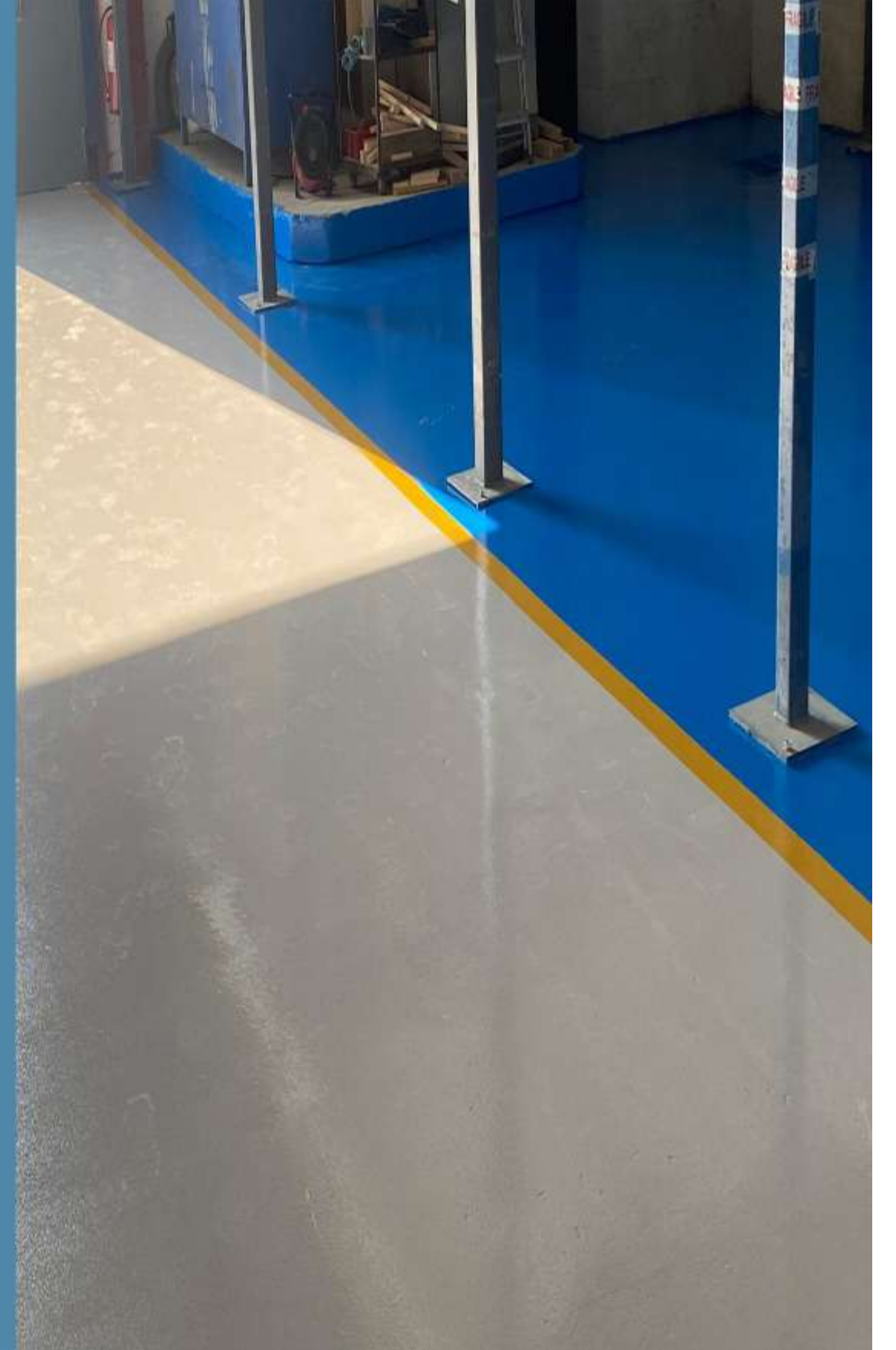
Theoretical spreading rate: 6.67 m<sup>2</sup>/ltr (150 micron DFT)

طلاء ايبوكسي من مركبين خالي من المذيبات ذو جودة عالية يعطي لمعاناً و نعومة فائقة على الارضية ، و هو يعطي طبقة سهلة التنظيف و مقاومة للاوساخ و الزيوت و الماء إضافة إلى مقاومة عالية للاهتراء الميكانيكي.

- الإستخدامات :

- يستخدم كطلاء عالي الأداء في أرضيات المصانع التي تتطلب حماية عالية للاهتراء و مقاومة عالية للأحمال الكبيرة كالرافعات الثقيلة و السيارات
- يمكن استخدامه في المصانع و المختبرات و هنكارات صيانة الطائرات.
- أيضا يمكن استخدامه في المناطق التي تتطلب درجة عالية من العقامة كمصانع المواد الغذائية

- أيضا يمكن استخدامه في أرضيات المصانع التي تتعامل بالمواد الكيماوية.  
معدل الفرد النظري 6,67 م / للتر (سماكة 150 ميكرون).





# Water-Dispered Epoxy

Two pack water dispersed epoxy floor coting.  
It has exceptional floor coating and ze VOCs and have high performance coatingin moderate to severe industrial setting.

## Recommended use:

- The excellent resistance for chemicals and abrasion while it is low odour makes it ideal for sensitve areas like schools ,hospitals, factories ,laboratories and any production area.

Theoretical spreading rate:5.9 m<sup>2</sup> /ltr (100 micron DFT)

طلاء ايبوكسي مائي للأرضيات من مركبين حيث يمتاز بقوة إلتصاق هلى الأرضيات و خلوه من أي عناصر ضارة متبخرة.  
المنتج عديم الرائحة عالي الأداء ذو مقاومة عالية للزيوت و الشحوم و المواد الكيميائية و هو سهل التنظيف و يمنع تعلق الغبار بالأرضية  
- الإستخدامات :

- مناسب للإستخدام ضمن المدارس و المستشفيات و المختبرات و كافة المناطق الإنتاجية في مصانع الأغذية إضافة إلى إمكانية استخدامه في المنازل و الكراجات و مراكز التسوق.

معدل الفرد النظري 5,9 م<sup>2</sup> / لتر (سماكة 100 ميكرون).





# Safecore SFC

High quality high build tow component and self leveling epoxy floor coating. It provide smooth easily cleaned surface which have good resistance to dirt,oil,and light to medium abrasion and chemical attack.

## Recommended use:

- Suitable for garages, dairies, factories, laboratories, aircraft hangars, plant rooms.
- suitable for areas with strick levels of hygien and cleanliness are required.
- Suitable also for areas that require resitsnce for chemicals

Theoretical spreading rate:0.5 m<sup>2</sup>/ltr (2mm)

طلاء ايبوكسي ثلاثي التركيب خالي من المذيبات و ذاتي التسوية ذو جودة عالية يعطي لمعانا و نعومة فائقة على الارضية ، و هو يعطي طبقة سهلة التنظيف و مقاومة للأوساخ و الزيوت و الماء إضافة الى مقاومة عالية للاهتراء الميكانيكي .

- الإستخدامات:
  - يستخدم كطلاء عالي الأداء في أرضيات المصانع التي تتطلب حماية عالية للاهتراء و مقاومة عالية للأحمال الكبيرة كالرافعات الثقيلة و السيارات.
  - يمكن استخدامه في المصانع و المختبرات و هنكارات صيانة الطائرات.
  - أيضا يمكن استخدامه في المناطق التي تتطلب درجة عالية من العقامة كمصانع المواد الغذائية.
  - أيضا يمكن استخدامه في ارضيات المصانع التي تتعامل بالمواد الكيماوية.
- معدل الفرد النظري 0.5 م<sup>2</sup> / لتر (سماكة 2 ملم) .





# Sport Flooring Polyurethane

Self leveling two component hard elastic polyurethane.

The products have good resistance to several organic chemicals used in food processing industries.

## Recommended use:

- Hospitals & nursing homes, pharmaceutical libraries, schools shopping centers
- Cold Storage rooms, meatspoultry and processing plants.
- Sports fields

Theoretical spreading rate: 0.50 m<sup>2</sup>/ltr (2MM)

هو طلاء بوليوريثان ثنائي التركيب و خالي من المذيب يعطي طبقة ذاتية التسوية و مرنة و مقاومة لمواد التنظيف و المواد الكيميائية العضوية.

- الإستخدامات :

- لأرضيات المستشفيات و أماكن سكن أطقم التمريض و في أرضيات مصانع الأدوية ، المدارس - الفنادق- قاعات المعارض الضخمة و غرف التمارين الرياضية.
- يمكن استخدامه في أرضيات غرف التبريد و التجميد كما في مصانع اللحوم و الأسماك.

معدل الفرد النظري 0.50 م<sup>2</sup> /لتر (سماكة 2 ملم ) .





# PRIMER S100

An Economical Solvent free two-pack epoxy primer for priming rough surface

## Recommended use:

- As primer for solvent free floor coating.

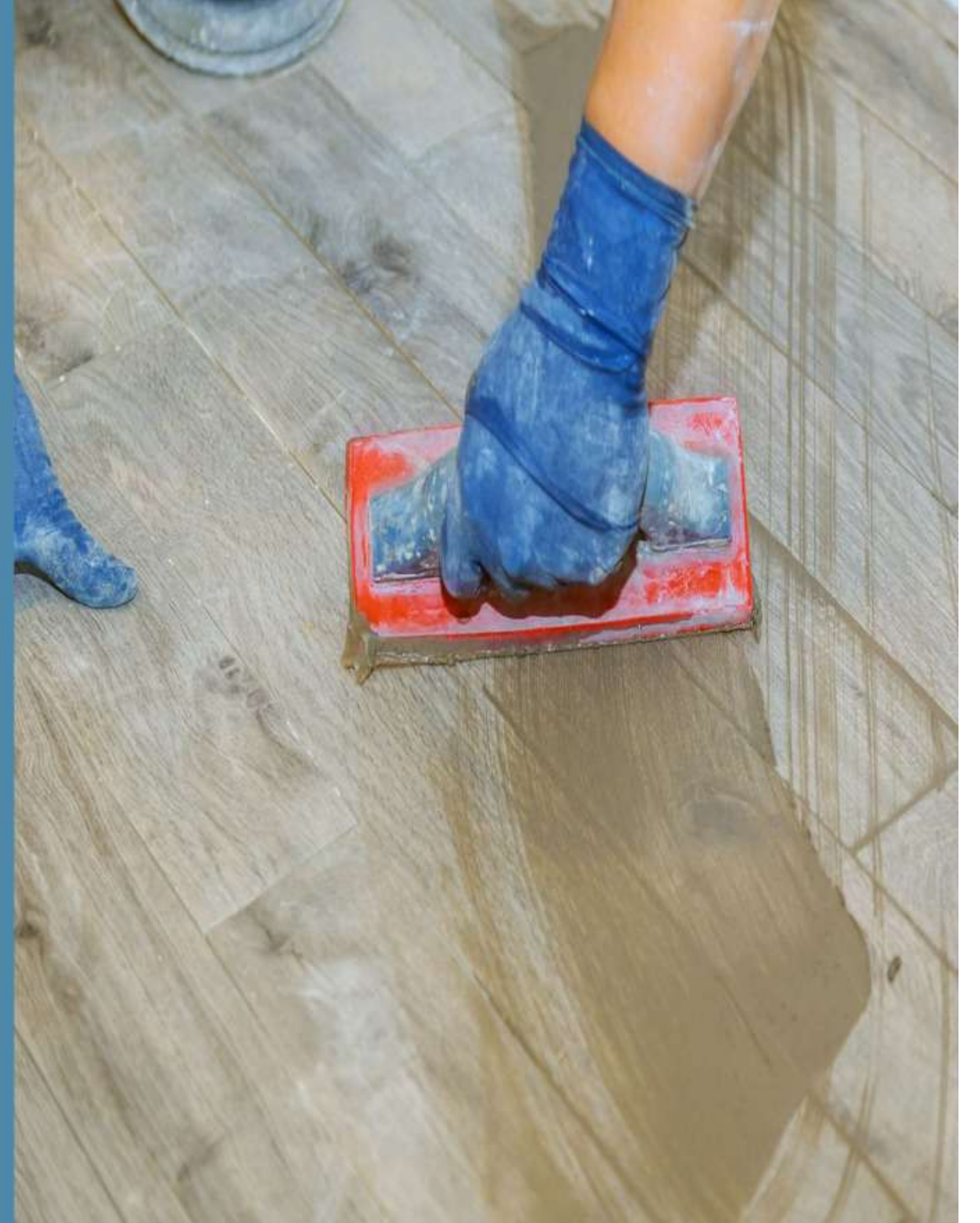
Theoretical spreading rate:

10 m /ltr<sup>2</sup> (100 micron DFT)

أساس إيپوكسي إقتصادي شبه شفاف خالي من المذيب يستخدم في تأسيس و تجهيز الأرضيات الخرسانية الخشنة و الشديدة المسامية .

- الاستخدامات :

- لتأسيس الأرضيات التي ستطلى بأطلية خالية من المذيب .  
معدل الفرد النظري 10 م<sup>2</sup> / لتر (سماكة 100 ميكرون) .





# PRIMER SF100

Solvent free low viscosity, two-pack epoxy varnish which designed for wet or damp surfaces.

## Recommended use:

- For protection of wet or damp concrete.
- As primer for solvent free floor

Jating Paints

Theoretical spreading rate:

9.7 m<sup>2</sup>/ltr (100 micron DFT)

- طلاء ايبوكسي شفاف خالي من المذيب ذو لزوجة منخفضة تسمح بتغلغله ضمن الاسطح المسامية و هو يستخدم في الأرضيات التي تحتوي رطوبة .
- الإستخدامات:
  - لحماية الأرضيات الخرسانية التي تحتوي رطوبة.
  - لتأسيس الأرضيات التي ستطلى بإطلية خالية من المذيب .
- معدل الفرد النظري 9,70 م<sup>2</sup> / لتر (سماكة 100 ميكرون) .





# Protection Polyurethane Hard Clear

low viscosity, two-pack epoxy varnish with good penetration properties.

## Recommended use:

- For concrete protection.
- As primer for floor coating Paints

Theoretical spreading rate:

8.25 m<sup>2</sup> /ltr (40 micron DFT)

طلاء ايبوكسي شفاف ذو لزوجة منخفضة تسمح بتغلغله  
ضمن الاسطح المسامية .  
- الإستخدامات :  
- لحماية الأرضيات الخرسانية.  
- لتأسيس الارضيات التي ستطلى بطلاء ايبوكسي .  
معدل الفرد النظري 8,25 م<sup>2</sup> / للتر  
(سماكة 40 ميكرون).





# CASTING EPOXY

Casting Epoxy:

a Low viscosity liquid epoxy resin for casting, potting, and embedments.

It is UV stabilized epoxy system, colorless, low viscosity, bubble free and crystal clear castings ideal for art and hobby applications. The product is compatible with most substrates such as glass, wood, cement, stone, ceramic, metal, and this system will adapt to most requirement of artists & designers.



ايبوكسي خاص بالقوالب :

هو ريزين ايبوكسي سائل ذو لزوجة منخفضة مخصص لاعمال القوالب و الصب ضمن تشكيلات معينة. المنتج يعطي منتجا مقاوما للاصفرار و الاشعة فوق بنفسجية الضارة كما انه عديم اللون و منخفض اللزوجة مما يجعله لا يصدر اي نوع من الفقاقيع اثناء التطبيق كما انه يعطي شفافية كرسالية مما يجعله مناسباً لاعمال الهوايات و الاشغال اليدوية و الصناعية . المنتج يتوافق مع كافة انواع الاسطح حيث انه يلتصق على الزجاج و الخشب و الاسمنت و الحجر الطبيعي و السيراميك و الحديد حيث يغطي بذلك كافة احتياجات الفنانين و المصممين .



# EPOXY PEBBLE SYSTEM



Decorative, durable aggregate filled system.  
Available in different sizes of aggregates  
1 mm - 7 mm

### Recommended use:

- Auto dealer showrooms ,restaurants furniture stores  
retails stores.
- Swimming pool decks.



هو نظام طلاء ديكوري للأرضيات ذو  
قدرة تحمل عالية و مدعم بحبيبات الحصى الملون.  
و هو متوفر بعدة قياسات للحبيبات بدأ من 1 ملم  
- 7 ملم .

الاستخدامات:

\_ أرضيات معارض السيارات و المطاعم و الساحات  
العامة في مراكز التسوق و الفنادق كما يمكن  
استخدامه في المدارس و الأدرج و المناطق  
المحيطة بالمسابح.

